

Report Datum	30.09.2018
Report Wahrung	EUR

Hypothekarische Pfandbriefe bzw. hypothekarische fundierte Bankschuldverschreibungen

1. UBERBLICK

CRD/ OGAW Richtlinien konform	Ja			
Anteil EZB fahiger Forderungen und Wertpapiere (% von Gesamtdeckung)	n.a.			
Gesamtbetrag Emissionen in Umlauf	in Millionen	234		
Gesamtbetrag der Deckungswerte (Gesamtdeckung Nominale)	in Millionen	829		
Ratingagenturen	Moody's	Fitch	S&P	Scope
Emittentenrating	NR	NR	NR	NR
Deckungsstockrating	NR	NR	NR	AAA
Anzahl der Finanzierungen	3.855			
Anzahl der Schuldner	2.839			
Anzahl der Immobilien	5.566			
Durchschnittliches Volumen der Deckungswerte pro Schuldner	in Millionen	0,3		
Durchschnittliches Volumen der Deckungswerte pro Finanzierung	in Millionen	0,2		
Anteil der Forderungen in Zahlungsverzug von mind. 90 Tagen (% von Primardeckung)	0%			
Anteil der 10 groten Finanzierungen (% von Primardeckung)	13%			
Anteil endfallige Finanzierungen (% von Primardeckung)	22%			
Anteil der Finanzierungen in Fremdwahrung (% von Primardeckung)	0%			
Anteil der Emissionen in Fremdwahrung (in %)	0%			
Anteil Finanzierungen mit fixer Zinsbindung > 1 Jahr (% von Primardeckung)	20%			
Nominelle uberdeckung (Gesamtdeckung/Emissionen im Umlauf in %)	254%			
Barwertige uberdeckung (BW Gesamtdeckung/ BW Emissionen im Umlauf in %)	n.a.			
Anzahl der Emissionen	25			
Durchschnittliche Groe der Emissionen	in Millionen	9,4		
Gewichteter durchschnittlicher LTV nach Rating Agentur Definition* (%)	58%			
Gewichteter durchschnittlicher LTV nach osterreichischer Definition** (%)	49%			

*LTV Definition Rating Agentur Berechnung: (Summe Forderungen je Kreditnehmereinheit + Summe vorrangige Hypotheken)/ Summe akt. Immobilienwerte

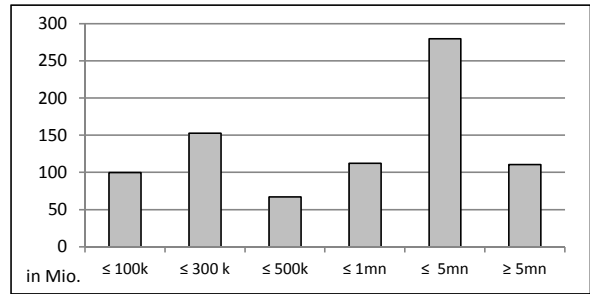
**LTV osterr. Berechnung: Betrag in Deckung je Forderung / Summe akt. Immobilienwerte abzuglich vorrangige Hypotheken

2. INFORMATIONEN ZUM DECKUNGSSTOCK (PRIMÄRDECKUNG)

Anzeigeeinheit in Mio. EUR - ausgenommen "Anzahl"

2.1 Verteilung nach Kreditvolumen

Primärdeckung nach Kreditvolumen		
	Volumen in Mio	Anzahl
≤ 300.000	253	3.366
davon 0 - 100.000	100	2.428
davon 100.000 - 300.000	153	938
300.000 - 5.000.000	460	476
davon 300.000 - 500.000	67	177
davon 500.000 - 1.000.000	113	164
davon 1.000.000 - 5.000.000	280	135
≥ 5.000.000	111	11
Summe	824	3.853



2.2 Währungsverteilung nach Währungsderivaten

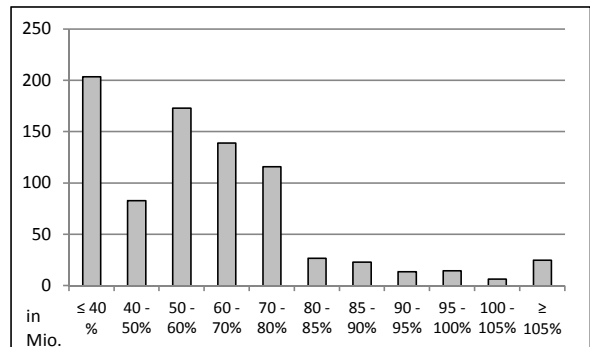
Währungsderivate	Volumen
Währungsderivate in Deckungsstock	Nein
Nominale der Derivate in Deckungsstock	

Primärdeckung	Volumen
in EUR	824
in CHF	
in USD	
in JPY	
Sonstige	
Summe	824

Emissionen	Volumen
in EUR	234
in CHF	
in USD	
in JPY	
Sonstige	
Summe	234

2.3 Verteilung nach Besicherungsgrad* nach Rating Agentur Definition

LTV Primärdeckung	Volumen	%
≤ 40 %	204	25%
40 - 50%	83	10%
50 - 60%	173	21%
60 - 70%	139	17%
70 - 80%	116	14%
80 - 85%	27	3%
85 - 90%	23	3%
90 - 95%	14	2%
95 - 100%	15	2%
100 - 105%	7	1%
≥ 105%	25	3%
Summe	824	100%



LTV Residential*	Volumen	%
≤ 40 %	132	24%
40 - 50 %	45	8%
50 - 60 %	116	21%
60 - 70 %	70	13%
70 - 80 %	103	19%
80 - 85 %	17	3%
85 - 90 %	17	3%
90 - 95%	11	2%
95 - 100%	9	2%
100 - 105%	4	1%
≥ 105%	16	3%
Summe	542	100%

LTV Commercial	Volumen	%
≤ 40 %	71	25%
40 - 50 %	37	13%
50 - 60 %	57	20%
60 - 70 %	69	24%
70 - 80 %	13	5%
80 - 85 %	9	3%
85 - 90 %	6	2%
90 - 95%	2	1%
95 - 100%	5	2%
100 - 105%	3	1%
≥ 105%	8	3%
Summe	282	100%

*Residential inklusive gefördertem Wohnbau in Österreich

2.4 Regionale Verteilung

Primärdeckung nach Ländern		
in Europa	Volumen	%
EU Staaten	824	100%
Österreich	824	100%
Summe	824	100%

Primärdeckung nach Bundesländern in Österreich			
	Volumen	Anteil AT (%)	Gesamtdeckung Anteil (%)
Republik Österreich		0%	0%
Wien	381	46%	46%
Niederösterreich	78	10%	10%
Oberösterreich	13	2%	2%
Salzburg	0	0%	0%
Tirol	0	0%	0%
Steiermark	80	10%	10%
Kärnten	15	2%	2%
Burgenland	256	31%	31%
Vorarlberg	0	0%	0%
Summe	824	100%	100%

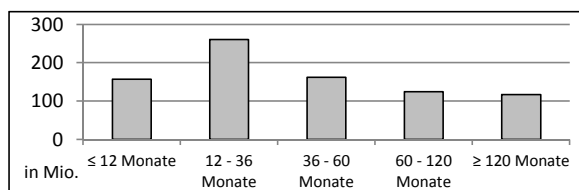
2.5 Verteilung nach Nutzungsart

Primärdeckung nach Nutzungsart		
	Volumen	%
Wohnwirtschaftlich genutzt	542	66%
davon privat genutzt (inkl. Mehrfamilienhäuser)	324	39%
davon geförderter Wohnbau	43	5%
davon gewerblich genutzt	174	21%
Gewerblich genutzt	282	34%
davon Einzelhandel	167	20%
davon Büro	30	4%
davon Tourismus/Hotel	20	2%
davon Landwirtschaft	11	1%
davon Industriegebäude	16	2%
Gemischte Nutzung	5	1%
Sonstige	32	4%
Summe	824	100%

2.6 Seasoning der Primärdeckung

Gewichtetes Durchschnittsseasoning der Deckungswerte (in Jahren)	4,6
---	------------

Seasoning konsolidiert	Volumen	%
≤ 12 Monate	157	19%
12 - 36 Monate	261	32%
36 - 60 Monate	163	20%
60 - 120 Monate	125	15%
≥ 120 Monate	117	14%
Summe	824	100%



Seasoning Residential*	Volumen	%
≤ 12 Monate	112	21%
12 - 36 Monate	173	32%
36 - 60 Monate	94	17%
60 - 120 Monate	66	12%
≥ 120 Monate	97	18%
Summe	542	100%

Seasoning Commercial	Volumen	%
≤ 12 Monate	45	16%
12 - 36 Monate	89	32%
36 - 60 Monate	69	25%
60 - 120 Monate	59	21%
≥ 120 Monate	20	7%
Summe	282	100%

*Residential inklusive gefördertem Wohnbau

2.7 Laufzeitenverteilung

Gesamt	
WAL - Durchschnittlich gewichtete Restlaufzeit der Primärdeckung (in Jahren inkl. vertraglich vereinbarter Tilgungen)	7,5
WAL - Durchschnittlich gewichtete Restlaufzeit der Primärdeckung (in Jahren vertraglich)	12,9
WAL Emissionen (Endfälligkeit in Jahren)	11,5

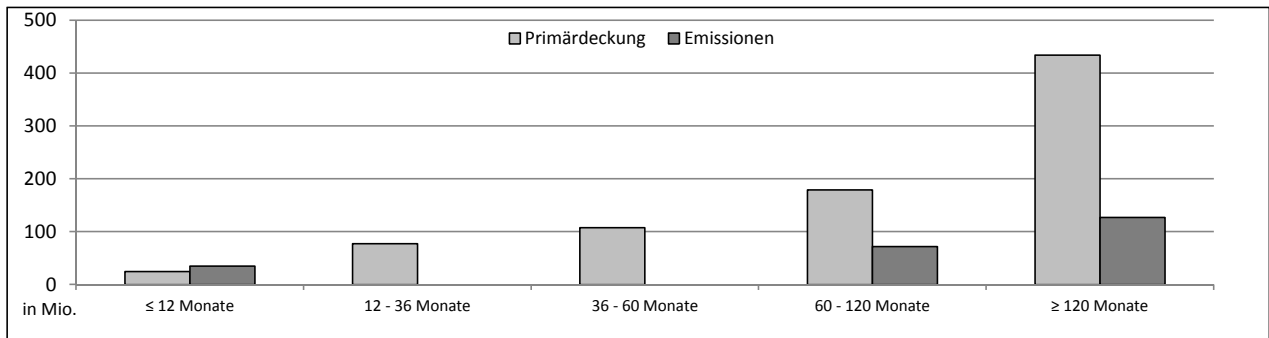
Commercial	
WAL - Durchschnittlich gewichtete Restlaufzeit der Primärdeckung (in Jahren inkl. vertraglich vereinbarter Tilgungen)	6,3
WAL - Durchschnittlich gewichtete Restlaufzeit der Primärdeckung (in Jahren vertraglich)	11,2

Residential	
WAL - Durchschnittlich gewichtete Restlaufzeit der Primärdeckung (in Jahren inkl. vertraglich vereinbarter Tilgungen)	8,1
WAL - Durchschnittlich gewichtete Restlaufzeit der Primärdeckung (in Jahren vertraglich)	13,8

Laufzeitenverteilung (in Monaten vertraglich)

Primärdeckung	Volumen	%
≤ 12 Monate	25	3%
12 - 36 Monate	77	9%
36 - 60 Monate	108	13%
60 - 120 Monate	179	22%
≥ 120 Monate	434	53%
Summe	824	100%

Emissionen	Volumen	%
≤ 12 Monate	35	15%
12 - 36 Monate		0%
36 - 60 Monate		0%
60 - 120 Monate	72	31%
≥ 120 Monate	127	54%
Summe	234	100%



2.8 Verteilung Zinsbindung nach Zinsderivaten

Zinsderivate	Volumen
Zinsderivate in Deckungsstock	Nein

Primärdeckung	Volumen
Variabel, fix unterjährig	660
Fix, 1 - 2 Jahren	11
Fix, 2 - 5 Jahren	67
Fix, > 5 Jahren	86
Summe	824

Emissionen	Volumen
Variabel, fix unterjährig	35
Fix, 1 - 2 Jahren	
Fix, 2 - 5 Jahren	
Fix, > 5 Jahren	199
Summe	234

3. INFORMATIONEN ZUR ERSATZDECKUNG

Anzeigeeinheit in Mio. EUR - ausgenommen "Anzahl"

Ersatzdeckung Überblick	Volumen
Geld, Einlagen	
Wertpapiere des Anlagevermögens	5
davon Nationalbank fähig	5
Summe	5
Ersatzdeckung (% von Emissionen)	2%

Wertpapiere nach Volumen	Volumen	Anzahl
≤ 1.000.000	1	1
1.000.000 - 5.000.000	4	1
≥ 5.000.000		
Summe	5	2

Ersatzdeckung nach Währung	Volumen	%
EUR	5	100%
CHF		0%
USD		0%
JPY		0%
Sonstige Währungen		0%
Summe	5	100%

Verteilung nach Ländern	Volumen	%
EU Staaten	5	100%
Österreich	5	100%
Summe	5	100%