

Report Datum  
 Report Wahrung

 30.09.2019  
 EUR

## Hypothekarische Pfandbriefe bzw. hypothekarische fundierte Bankschuldverschreibungen

## 1. UBERBLICK

CRD/ OGAW Richtlinien konform		Ja			
Anteil EZB fahiger Forderungen und Wertpapiere (% von Gesamtdeckung)		0%			
Gesamtbetrag Emissionen in Umlauf	in Millionen	339			
Gesamtbetrag der Deckungswerte (Gesamtdeckung Nominale)	in Millionen	891			
Ratingagenturen	Moody's	Fitch	S&P	Scope	
Emittentenrating	NR	NR	NR	NR	
Deckungsstockrating	NR	NR	NR	AAA	
Anzahl der Finanzierungen		3.846			
Anzahl der Schuldner		2.906			
Anzahl der Immobilien		5.437			
Durchschnittliches Volumen der Deckungswerte pro Schuldner	in Millionen	0,3			
Durchschnittliches Volumen der Deckungswerte pro Finanzierung	in Millionen	0,2			
Anteil der Forderungen in Zahlungsverzug von mind. 90 Tagen (% von Primardeckung)		0%			
Anteil der 10 grosten Finanzierungen (% von Primardeckung)		13%			
Anteil endfallige Finanzierungen (% von Primardeckung)		21%			
Anteil der Finanzierungen in Fremdwahrung (% von Primardeckung)		0%			
Anteil der Emissionen in Fremdwahrung (in %)		0%			
Anteil Finanzierungen mit fixer Zinsbindung > 1 Jahr (% von Primardeckung)		25%			
Nominelle uberdeckung (Gesamtdeckung/Emissionen im Umlauf in %)		163%			
Barwertige uberdeckung (BW Gesamtdeckung/ BW Emissionen im Umlauf in %)		154%			
Anzahl der Emissionen		31			
Durchschnittliche Groe der Emissionen	in Millionen	10,9			
Gewichteter durchschnittlicher LTV nach Rating Agentur Definition* (%)		54%			
Gewichteter durchschnittlicher LTV nach osterreichischer Definition** (%)		49%			

\*LTV Definition Rating Agentur Berechnung: (Summe Forderungen je Kreditnehmereinheit + Summe vorrangige Hypotheken)/ Summe akt. Immobilienwerte

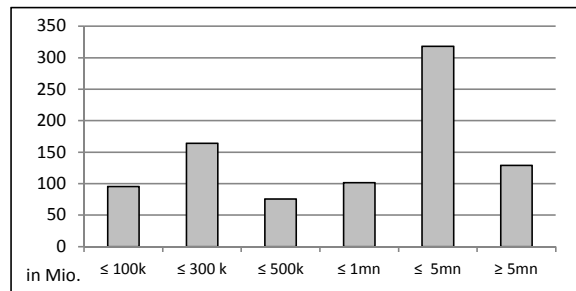
\*\*LTV osterr. Berechnung: Betrag in Deckung je Forderung / Summe akt. Immobilienwerte abzuglich vorrangige Hypotheken

## 2. INFORMATIONEN ZUM DECKUNGSSTOCK (PRIMÄRDECKUNG)

Anzeigeeinheit in Mio. EUR - ausgenommen "Anzahl"

### 2.1 Verteilung nach Kreditvolumen

Primärdeckung nach Kreditvolumen		
	Volumen in Mio	Anzahl
≤ 300.000	259	3.331
davon 0 - 100.000	95	2.322
davon 100.000 - 300.000	164	1.009
300.000 - 5.000.000	495	500
davon 300.000 - 500.000	76	198
davon 500.000 - 1.000.000	101	145
davon 1.000.000 - 5.000.000	318	157
≥ 5.000.000	129	13
<b>Summe</b>	<b>883</b>	<b>3.844</b>



### 2.2 Währungsverteilung nach Währungsderivaten

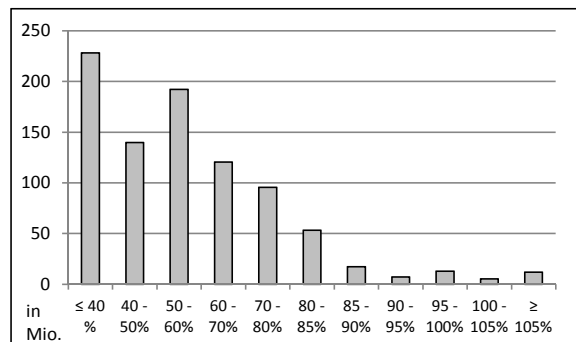
Währungsderivate	Volumen
Währungsderivate in Deckungsstock	Nein
Nominale der Derivate in Deckungsstock	

Primärdeckung	Volumen
in EUR	883
in CHF	
in USD	
in JPY	
Sonstige	
<b>Summe</b>	<b>883</b>

Emissionen	Volumen
in EUR	339
in CHF	
in USD	
in JPY	
Sonstige	
<b>Summe</b>	<b>339</b>

### 2.3 Verteilung nach Besicherungsgrad\* nach Rating Agentur Definition

LTV Primärdeckung	Volumen	%
≤ 40 %	228	26%
40 - 50%	140	16%
50 - 60%	192	22%
60 - 70%	120	14%
70 - 80%	96	11%
80 - 85%	53	6%
85 - 90%	17	2%
90 - 95%	7	1%
95 - 100%	13	1%
100 - 105%	5	1%
≥ 105%	12	1%
<b>Summe</b>	<b>883</b>	<b>100%</b>



LTV Residential*	Volumen	%
≤ 40 %	157	26%
40 - 50 %	80	13%
50 - 60 %	131	21%
60 - 70 %	85	14%
70 - 80 %	73	12%
80 - 85 %	40	7%
85 - 90 %	14	2%
90 - 95%	7	1%
95 - 100%	7	1%
100 - 105%	5	1%
≥ 105%	9	1%
<b>Summe</b>	<b>608</b>	<b>100%</b>

LTV Commercial	Volumen	%
≤ 40 %	71	26%
40 - 50 %	60	22%
50 - 60 %	62	22%
60 - 70 %	35	13%
70 - 80 %	23	8%
80 - 85 %	13	5%
85 - 90 %	3	1%
90 - 95%	0	0%
95 - 100%	5	2%
100 - 105%	0	0%
≥ 105%	3	1%
<b>Summe</b>	<b>275</b>	<b>100%</b>

\*Residential inklusive gefördertem Wohnbau in Österreich

## 2.4 Regionale Verteilung

Primärdeckung nach Ländern		
in Europa	Volumen	%
<b>EU Staaten</b>	<b>883</b>	<b>100%</b>
Österreich	883	100%
<b>Summe</b>	<b>883</b>	<b>100%</b>

Primärdeckung nach Bundesländern in Österreich			
	Volumen	Anteil AT (%)	Gesamtdeckung Anteil (%)
Republik Österreich		0%	0%
Wien	439	50%	50%
Niederösterreich	76	9%	9%
Oberösterreich	13	2%	2%
Salzburg	0	0%	0%
Tirol	1	0%	0%
Steiermark	85	10%	10%
Kärnten	10	1%	1%
Burgenland	259	29%	29%
Vorarlberg	0	0%	0%
<b>Summe</b>	<b>883</b>	<b>100%</b>	<b>100%</b>

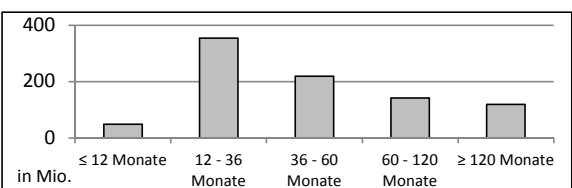
## 2.5 Verteilung nach Nutzungsart

Primärdeckung nach Nutzungsart	Volumen	%
<b>Wohnwirtschaftlich genutzt</b>	<b>607</b>	<b>69%</b>
davon privat genutzt (inkl. Mehrfamilienhäuser)	361	41%
davon geförderter Wohnbau	59	7%
davon gewerblich genutzt	186	21%
<b>Gewerblich genutzt</b>	<b>276</b>	<b>31%</b>
davon Einzelhandel	9	1%
davon Büro	32	4%
davon Tourismus/Hotel	1	0%
davon Landwirtschaft	11	1%
davon Industriegebäude	26	3%
Gemischte Nutzung		0%
Sonstige	197	22%
<b>Summe</b>	<b>883</b>	<b>100%</b>

## 2.6 Seasoning der Primärdeckung

<b>Gewichtetes Durchschnittsseasoning der Deckungswerte (in Jahren)</b>	<b>4,9</b>
---	------------

Seasoning konsolidiert	Volumen	%
≤ 12 Monate	49	6%
12 - 36 Monate	354	40%
36 - 60 Monate	219	25%
60 - 120 Monate	142	16%
≥ 120 Monate	119	13%
<b>Summe</b>	<b>883</b>	<b>100%</b>



Seasoning Residential*	Volumen	%
≤ 12 Monate	38	6%
12 - 36 Monate	265	44%
36 - 60 Monate	113	19%
60 - 120 Monate	95	16%
≥ 120 Monate	95	16%
<b>Summe</b>	<b>607</b>	<b>100%</b>

Seasoning Commercial	Volumen	%
≤ 12 Monate	11	4%
12 - 36 Monate	89	32%
36 - 60 Monate	106	38%
60 - 120 Monate	46	17%
≥ 120 Monate	24	9%
<b>Summe</b>	<b>276</b>	<b>100%</b>

\*Residential inklusive gefördertem Wohnbau

## 2.7 Laufzeitenverteilung

<b>Gesamt</b>	
WAL - Durchschnittlich gewichtete Restlaufzeit der Primärdeckung (in Jahren inkl. vertraglich vereinbarter Tilgungen)	7,0
WAL - Durchschnittlich gewichtete Restlaufzeit der Primärdeckung (in Jahren vertraglich)	10,9
WAL Emissionen (Endfälligkeit in Jahren)	10,8

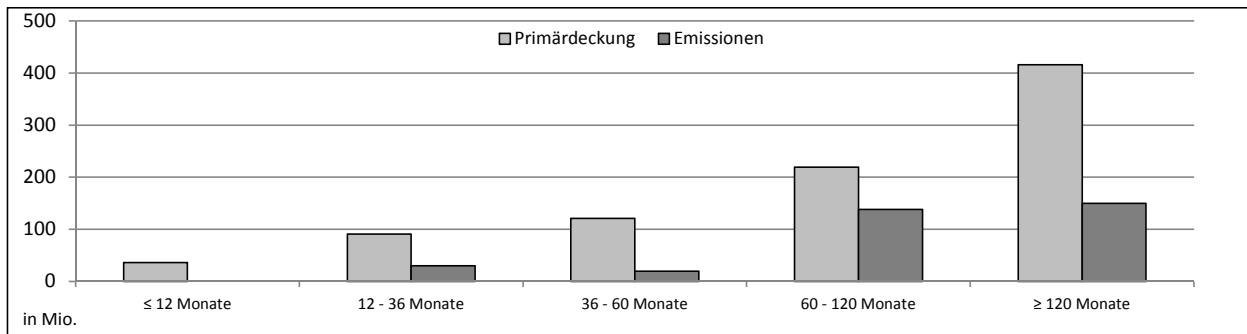
<b>Commercial</b>	
WAL - Durchschnittlich gewichtete Restlaufzeit der Primärdeckung (in Jahren inkl. vertraglich vereinbarter Tilgungen)	5,3
WAL - Durchschnittlich gewichtete Restlaufzeit der Primärdeckung (in Jahren vertraglich)	8,6

<b>Residential</b>	
WAL - Durchschnittlich gewichtete Restlaufzeit der Primärdeckung (in Jahren inkl. vertraglich vereinbarter Tilgungen)	7,8
WAL - Durchschnittlich gewichtete Restlaufzeit der Primärdeckung (in Jahren vertraglich)	11,9

Laufzeitenverteilung (in Monaten vertraglich)

<b>Primärdeckung</b>	<b>Volumen</b>	<b>%</b>	<b>Emissionen</b>	<b>Volumen</b>	<b>%</b>
≤ 12 Monate	36	4%	≤ 12 Monate		0%
12 - 36 Monate	91	10%	12 - 36 Monate	30	9%
36 - 60 Monate	121	14%	36 - 60 Monate	20	6%
60 - 120 Monate	219	25%	60 - 120 Monate	139	41%
≥ 120 Monate	416	47%	≥ 120 Monate	150	44%
<b>Summe</b>	<b>883</b>	<b>100%</b>	<b>Summe</b>	<b>339</b>	<b>100%</b>



## 2.8 Verteilung Zinsbindung nach Zinsderivaten

<b>Zinsderivate</b>	<b>Volumen</b>
Zinsderivate in Deckungsstock	Nein

<b>Primärdeckung</b>	<b>Volumen</b>
Variabel, fix unterjährig	666
Fix, 1 - 2 Jahren	1
Fix, 2 - 5 Jahren	21
Fix, > 5 Jahren	195
<b>Summe</b>	<b>883</b>

<b>Emissionen</b>	<b>Volumen</b>
Variabel, fix unterjährig	
Fix, 1 - 2 Jahren	
Fix, 2 - 5 Jahren	50
Fix, > 5 Jahren	289
<b>Summe</b>	<b>339</b>

### 3. INFORMATIONEN ZUR ERSATZDECKUNG

Anzeigeeinheit in Mio. EUR - ausgenommen "Anzahl"

<b>Ersatzdeckung Überblick</b>	<b>Volumen</b>
Geld, Einlagen	
Wertpapiere des Anlagevermögens	8
davon Nationalbank fähig	
<b>Summe</b>	<b>8</b>
<b>Ersatzdeckung (% von Emissionen)</b>	<b>2%</b>

<b>Wertpapiere nach Volumen</b>	<b>Volumen</b>	<b>Anzahl</b>
≤ 1.000.000		
1.000.000 - 5.000.000	8	2
≥ 5.000.000		
<b>Summe</b>	<b>8</b>	<b>2</b>

<b>Ersatzdeckung nach Währung</b>	<b>Volumen</b>	<b>%</b>
EUR	8	100%
CHF		0%
USD		0%
JPY		0%
Sonstige Währungen		0%
<b>Summe</b>	<b>8</b>	<b>100%</b>

<b>Verteilung nach Ländern</b>	<b>Volumen</b>	<b>%</b>
<b>EU Staaten</b>	<b>8</b>	<b>100%</b>
Österreich	8	100%
<b>Summe</b>	<b>8</b>	<b>100%</b>