

Hypothekarische Pfandbriefe bzw. hypothekarische fundierte Bankschuldverschreibungen

1. UBERBLICK

CRD/ OGAW Richtlinien konform					Ja
Anteil EZB fahiger Forderungen und Wertpapiere (% von Gesamtdeckung)					0%
Gesamtbetrag Emissionen in Umlauf	in Millionen				430
Gesamtbetrag der Deckungswerte (Gesamtdeckung Nominale)	in Millionen				892
Ratingagenturen	Moody's	Fitch	S&P	Scope	
Emittentenrating	NR	NR	NR	NR	
Deckungsstockrating	NR	NR	NR	AAA	
Anzahl der Finanzierungen					3.798
Anzahl der Schuldner					2.916
Anzahl der Immobilien					5.512
Durchschnittliches Volumen der Deckungswerte pro Schuldner	in Millionen				0,3
Durchschnittliches Volumen der Deckungswerte pro Finanzierung	in Millionen				0,2
Anteil der Forderungen in Zahlungsverzug von mind. 90 Tagen (% von Primardeckung)					0%
Anteil der 10 groten Finanzierungen (% von Primardeckung)					13%
Anteil endfallige Finanzierungen (% von Primardeckung)					21%
Anteil der Finanzierungen in Fremdwahrung (% von Primardeckung)					0%
Anteil der Emissionen in Fremdwahrung (in %)					0%
Anteil Finanzierungen mit fixer Zinsbindung > 1 Jahr (% von Primardeckung)					24%
Nominelle uberdeckung (Gesamtdeckung/Emissionen im Umlauf in %)					108%
Barwertige uberdeckung (BW Gesamtdeckung/ BW Emissionen im Umlauf in %)					n.a.
Anzahl der Emissionen					35
Durchschnittliche Groe der Emissionen	in Millionen				12,3
Gewichteter durchschnittlicher LTV nach Rating Agentur Definition* (%)					55%
Gewichteter durchschnittlicher LTV nach osterreichischer Definition** (%)					49%

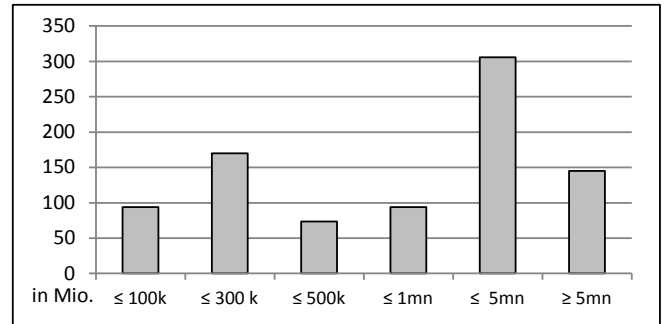
\*LTV Definition Rating Agentur Berechnung: (Summe Forderungen je Kreditnehmereinheit + Summe vorrangige Hypotheken)/ Summe akt. Immobilienwerte

\*\*LTV osterr. Berechnung: Betrag in Deckung je Forderung / Summe akt. Immobilienwerte abzuglich vorrangige Hypotheken

## 2. INFORMATIONEN ZUM DECKUNGSSTOCK (PRIMÄRDECKUNG)

### 2.1 Verteilung nach Kreditvolumen

Primärdeckung nach Kreditvolumen		
	Volumen in Mio	Anzahl
≤ 300.000	264	3.296
davon 0 - 100.000	94	2.247
davon 100.000 - 300.000	170	1.049
300.000 - 5.000.000	473	484
davon 300.000 - 500.000	73	195
davon 500.000 - 1.000.000	94	136
davon 1.000.000 - 5.000.000	306	153
≥ 5.000.000	145	15
<b>Summe</b>	<b>882</b>	<b>3.795</b>



### 2.2 Währungsverteilung nach Währungsderivaten

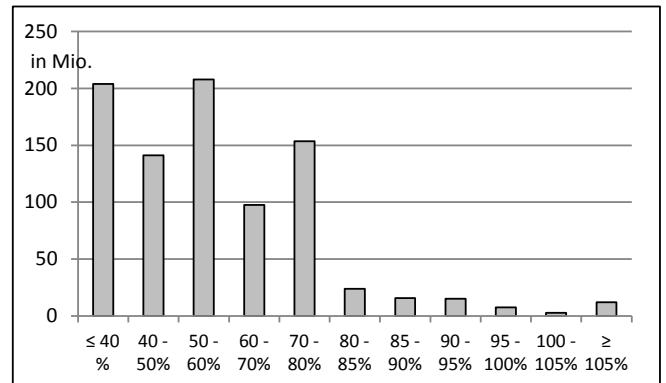
Währungsderivate	Volumen
Währungsderivate in Deckungsstock	Nein
Nominale der Derivate in Deckungsstock	

Primärdeckung	Volumen
in EUR	882
in CHF	
in USD	
in JPY	
Sonstige	
<b>Summe</b>	<b>882</b>

Emissionen	Volumen
in EUR	430
in CHF	
in USD	
in JPY	
Sonstige	
<b>Summe</b>	<b>430</b>

### 2.3 Verteilung nach Besicherungsgrad\* nach Rating Agentur Definition

LTV Primärdeckung	Volumen	%
≤ 40 %	204	23%
40 - 50%	141	16%
50 - 60%	208	24%
60 - 70%	98	11%
70 - 80%	154	17%
80 - 85%	24	3%
85 - 90%	16	2%
90 - 95%	15	2%
95 - 100%	8	1%
100 - 105%	3	0%
≥ 105%	12	1%
<b>Summe</b>	<b>882</b>	<b>100%</b>



LTV Residential*	Volumen	%
≤ 40 %	140	22%
40 - 50 %	87	14%
50 - 60 %	127	20%
60 - 70 %	69	11%
70 - 80 %	146	23%
80 - 85 %	15	2%
85 - 90 %	10	2%
90 - 95%	15	2%
95 - 100%	6	1%
100 - 105%	3	0%
≥ 105%	10	2%
<b>Summe</b>	<b>629</b>	<b>100%</b>

LTV Commercial	Volumen	%
≤ 40 %	63	25%
40 - 50 %	54	21%
50 - 60 %	80	32%
60 - 70 %	29	11%
70 - 80 %	8	3%
80 - 85 %	9	3%
85 - 90 %	5	2%
90 - 95%	1	0%
95 - 100%	1	1%
100 - 105%	0	0%
≥ 105%	2	1%
<b>Summe</b>	<b>253</b>	<b>100%</b>

\*Residential inklusive gefördertem Wohnbau in Österreich

## 2.4 Regionale Verteilung

Primärdeckung nach Ländern		
in Europa	Volumen	%
<b>EU Staaten</b>	<b>882</b>	<b>100%</b>
Österreich	882	100%
<b>Summe</b>	<b>882</b>	<b>100%</b>

Primärdeckung nach Bundesländern in Österreich			
	Volumen	Anteil AT (%)	Gesamtdeckung Anteil (%)
Republik Österreich		0%	0%
Wien	448	51%	51%
Niederösterreich	69	8%	8%
Oberösterreich	6	1%	1%
Salzburg	0	0%	0%
Tirol	1	0%	0%
Steiermark	91	10%	10%
Kärnten	15	2%	2%
Burgenland	251	28%	28%
Vorarlberg	0	0%	0%
<b>Summe</b>	<b>882</b>	<b>100%</b>	<b>100%</b>

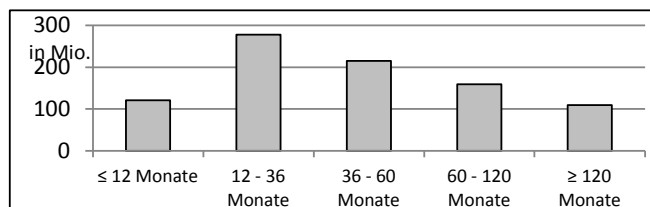
## 2.5 Verteilung nach Nutzungsart

Primärdeckung nach Nutzungsart		
	Volumen	%
<b>Wohnwirtschaftlich genutzt</b>	<b>629</b>	<b>71%</b>
davon privat genutzt (inkl. Mehrfamilienhäuser)	365	41%
davon geförderter Wohnbau	59	7%
davon gewerblich genutzt	205	23%
<b>Gewerblich genutzt</b>	<b>253</b>	<b>29%</b>
davon Einzelhandel	24	3%
davon Büro	43	5%
davon Tourismus/Hotel	0	0%
davon Landwirtschaft	9	1%
davon Industriegebäude	26	3%
Gemischte Nutzung		0%
Sonstige	150	17%
<b>Summe</b>	<b>882</b>	<b>100%</b>

## 2.6 Seasoning der Primärdeckung

Gewichtetes Durchschnittsseasoning der Deckungswerte (in Jahren)	4,9
--	-----

Seasoning konsolidiert	Volumen	%
≤ 12 Monate	121	14%
12 - 36 Monate	278	31%
36 - 60 Monate	215	24%
60 - 120 Monate	159	18%
≥ 120 Monate	110	12%
<b>Summe</b>	<b>882</b>	<b>100%</b>



Seasoning Residential*	Volumen	%
≤ 12 Monate	80	13%
12 - 36 Monate	221	35%
36 - 60 Monate	138	22%
60 - 120 Monate	104	17%
≥ 120 Monate	85	13%
<b>Summe</b>	<b>629</b>	<b>100%</b>

Seasoning Commercial	Volumen	%
≤ 12 Monate	40	16%
12 - 36 Monate	56	22%
36 - 60 Monate	76	30%
60 - 120 Monate	55	22%
≥ 120 Monate	25	10%
<b>Summe</b>	<b>253</b>	<b>100%</b>

\*Residential inklusive gefördertem Wohnbau

## 2.7 Laufzeitenverteilung

<b>Gesamt</b>	
WAL - Durchschnittlich gewichtete Restlaufzeit der Primärdeckung (in Jahren inkl. vertraglich vereinbarter Tilgungen)	7,2
WAL - Durchschnittlich gewichtete Restlaufzeit der Primärdeckung (in Jahren vertraglich)	11,3
WAL Emissionen (Endfälligkeit in Jahren)	10,5

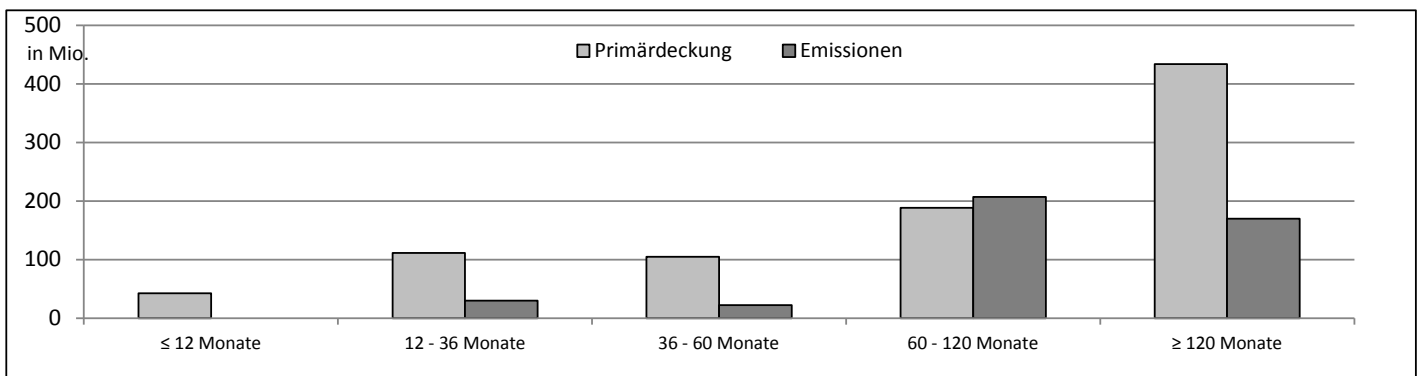
<b>Commercial</b>	
WAL - Durchschnittlich gewichtete Restlaufzeit der Primärdeckung (in Jahren inkl. vertraglich vereinbarter Tilgungen)	5,5
WAL - Durchschnittlich gewichtete Restlaufzeit der Primärdeckung (in Jahren vertraglich)	8,6

<b>Residential</b>	
WAL - Durchschnittlich gewichtete Restlaufzeit der Primärdeckung (in Jahren inkl. vertraglich vereinbarter Tilgungen)	7,9
WAL - Durchschnittlich gewichtete Restlaufzeit der Primärdeckung (in Jahren vertraglich)	12,4

Laufzeitenverteilung (in Monaten vertraglich)

Primärdeckung	Volumen	%
≤ 12 Monate	43	5%
12 - 36 Monate	112	13%
36 - 60 Monate	105	12%
60 - 120 Monate	189	21%
≥ 120 Monate	434	49%
<b>Summe</b>	<b>882</b>	<b>100%</b>

Emissionen	Volumen	%
≤ 12 Monate		0%
12 - 36 Monate	30	7%
36 - 60 Monate	23	5%
60 - 120 Monate	207	48%
≥ 120 Monate	170	40%
<b>Summe</b>	<b>430</b>	<b>100%</b>



## 2.8 Verteilung Zinsbindung nach Zinsderivaten

Zinsderivate	Volumen
Zinsderivate in Deckungsstock	Nein

Primärdeckung	Volumen
Variabel, fix unterjährig	667
Fix, 1 - 2 Jahren	2
Fix, 2 - 5 Jahren	22
Fix, > 5 Jahren	192
<b>Summe</b>	<b>882</b>

Emissionen	Volumen
Variabel, fix unterjährig	
Fix, 1 - 2 Jahren	30
Fix, 2 - 5 Jahren	23
Fix, > 5 Jahren	377
<b>Summe</b>	<b>430</b>

### 3. INFORMATIONEN ZUR ERSATZDECKUNG

Anzeigeeinheit in Mio. EUR - ausgenommen "Anzahl"

<b>Ersatzdeckung Überblick</b>	<b>Volumen</b>
Geld, Einlagen	
Wertpapiere des Anlagevermögens	10
davon Nationalbank fähig	
<b>Summe</b>	<b>10</b>
<b>Ersatzdeckung (% von Emissionen)</b>	<b>2%</b>

<b>Wertpapiere nach Volumen</b>	<b>Volumen</b>	<b>Anzahl</b>
≤ 1.000.000		
1.000.000 - 5.000.000	10	3
≥ 5.000.000		
<b>Summe</b>	<b>10</b>	<b>3</b>

<b>Ersatzdeckung nach Währung</b>	<b>Volumen</b>	<b>%</b>
EUR	10	100%
<b>Summe</b>	<b>10</b>	<b>100%</b>

<b>Verteilung nach Ländern</b>	<b>Volumen</b>	<b>%</b>
<b>EU Staaten</b>	<b>10</b>	<b>100%</b>
Österreich	10	100%
<b>Summe</b>	<b>10</b>	<b>100%</b>