

Bank

Report Datum

31.12.2020

Report Währung

EUR

Öffentliche Pfandbriefe bzw. öffentliche fundierte Bankschuldverschreibungen

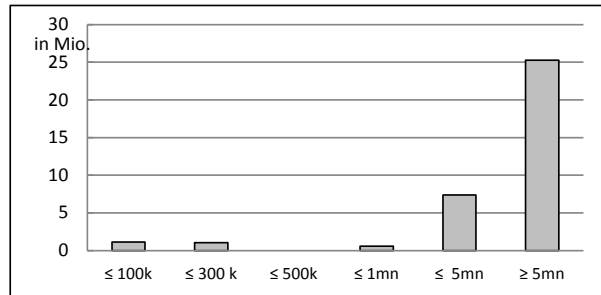
1. ÜBERBLICK

| | | | | |
|---|--|--------------|-------|------|
| CRD/ OGAW Richtlinien konform | | | | Ja |
| Anteil EZB fähiger Forderungen und Wertpapiere (% der Gesamtdeckung) | | | | n.a. |
| Gesamtbetrag Emissionen in Umlauf | | in Millionen | | 0 |
| Gesamtbetrag der Deckungswerte (Gesamtdeckung Nominale) | | in Millionen | | 36 |
| Ratingagenturen | | Moody's | Fitch | S&P |
| Emittentenrating | | NR | NR | NR |
| Deckungsstockrating | | NR | NR | NR |
| Anzahl der Finanzierungen | | | | 42 |
| Anzahl der Schuldner | | | | 29 |
| Anzahl der Garanten | | | | 24 |
| Durchschnittliches Volumen der Deckungswerte pro Schuldner | | in Millionen | | 1,2 |
| Durchschnittliches Volumen der Deckungswerte pro Finanzierung | | in Millionen | | 0,9 |
| Anteil der Forderungen in Zahlungsverzug von mind. 90 Tagen (% von Primärdeckung) | | | | 0% |
| Anteil der 10 größten Finanzierungen (% von Primärdeckung) | | | | 96% |
| Anteil der 10 größten Garanten (% von Primärdeckung) | | | | 60% |
| Anteil endfällige Finanzierungen (% von Primärdeckung) | | | | 18% |
| Anteil der Finanzierungen in Fremdwährung (% von Primärdeckung) | | | | 0% |
| Anteil der Emissionen in Fremdwährung (in %) | | | | 0% |
| Anteil Finanzierungen mit fixer Zinsbindung > 1 Jahr (% von Primärdeckung) | | | | 68% |
| Nominelle Überdeckung (Gesamtdeckung/Emissionen im Umlauf in %) | | | | n.a. |
| Barwertige Überdeckung (BW Gesamtdeckung/ BW Emissionen im Umlauf in %) | | | | n.a. |
| Anzahl der Emissionen | | | | 0 |
| Durchschnittliche Größe der Emissionen | | in Millionen | | 0 |

2. INFORMATIONEN ZUM DECKUNGSSTOCK (PRIMÄRDECKUNG)

2.1 Verteilung nach Kreditvolumen

| Primärdeckung nach Kreditvolumen | | |
|----------------------------------|-----------|-----------|
| | Volumen | Anzahl |
| ≤ 300.000 | 2 | 34 |
| davon 0 - 100.000 | 1 | 28 |
| davon 100.000 - 300.000 | 1 | 6 |
| 300.000 - 5.000.000 | 8 | 4 |
| davon 300.000 - 500.000 | | |
| davon 500.000 - 1.000.000 | 1 | 1 |
| davon 1.000.000 - 5.000.000 | 7 | 3 |
| ≥ 5.000.000 | 25 | 3 |
| Summe | 35 | 41 |



2.2 Währungsverteilung nach Währungsderivaten

| Währungsderivate | Volumen |
|--|---------|
| Währungsderivate in Deckungsstock | Nein |
| Nominale der Derivate in Deckungsstock | |

| Primärdeckung | Volumen |
|---------------|-----------|
| in EUR | 35 |
| in CHF | |
| in USD | |
| in JPY | |
| Sonstige | |
| Summe | 35 |

| Emissionen | Volumen |
|--------------|----------|
| in EUR | |
| in CHF | |
| in USD | |
| in JPY | |
| Sonstige | |
| Summe | 0 |

2.3 Regionale Verteilung

| Primärdeckung nach Ländern | | |
|----------------------------|-----------|-------------|
| in Europa | Volumen | % |
| EU Staaten | 35 | 100% |
| Österreich | 35 | 100% |
| Summe | 35 | 100% |

| Primärdeckung nach Bundesländern in Österreich | | | |
|--|-----------|---------------|--------------------------|
| | Volumen | Anteil AT (%) | Gesamtdeckung Anteil (%) |
| Republik Österreich | | 0% | 0% |
| Wien | 12 | 33% | 33% |
| Niederösterreich | 1 | 2% | 2% |
| Oberösterreich | | 0% | 0% |
| Salzburg | | 0% | 0% |
| Tirol | | 0% | 0% |
| Steiermark | 5 | 14% | 14% |
| Kärnten | | 0% | 0% |
| Burgenland | 18 | 51% | 51% |
| Vorarlberg | | 0% | 0% |
| Summe | 35 | 100% | 100% |

2.4 Verteilung nach Art des Schuldners/Garanten

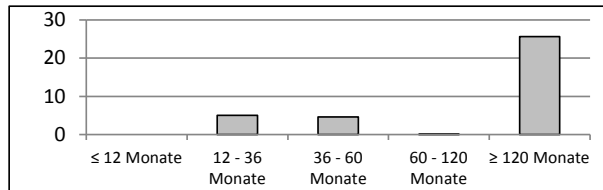
| Primärdeckung nach Art des Schuldners/Garant | Volumen | % |
|--|-----------|-------------|
| Staat | | 0% |
| Bundesland | | 0% |
| Gemeinde | 13 | 37% |
| Haftung Staat | | 0% |
| Haftung Subsouverän Bundesland | 13 | 38% |
| Haftung Subsouverän Gemeinde | 9 | 25% |
| Sonstige | | 0% |
| Summe | 35 | 100% |

2.5 Seasoning der Primärdeckung

Gewichtetes Durchschnittsseasoning der Deckungswerte (in Jahren)

12,8

| Seasoning | Volumen | % |
|-----------------|-----------|-------------|
| ≤ 12 Monate | | 0% |
| 12 - 36 Monate | 5 | 14% |
| 36 - 60 Monate | 5 | 13% |
| 60 - 120 Monate | 0 | 0% |
| ≥ 120 Monate | 26 | 73% |
| Summe | 35 | 100% |



2.6 Laufzeitenverteilung

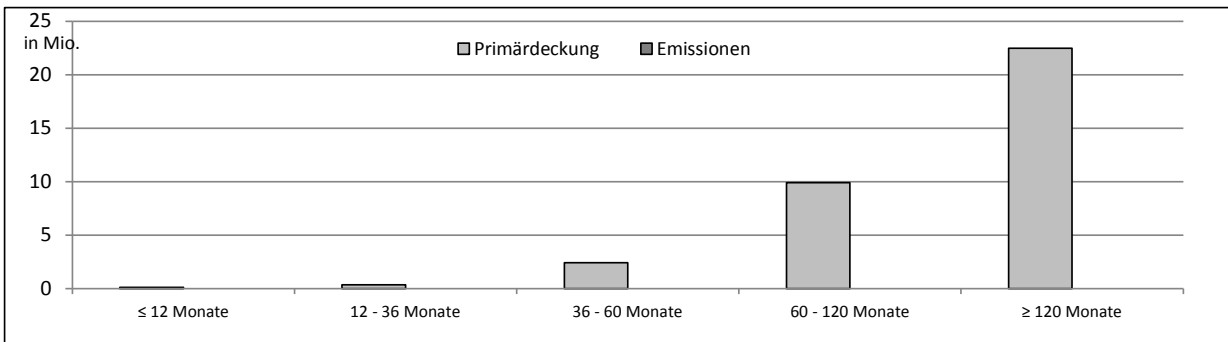
Gesamt

| | |
|---|------|
| WAL - Durchschnittlich gewichtete Restlaufzeit der Primärdeckung (in Jahren inkl. vertraglich vereinbarter Tilgungen) | 5,9 |
| WAL - Durchschnittlich gewichtete Restlaufzeit der Primärdeckung (in Jahren vertraglich) | 10,7 |
| WAL Emissionen (Endfälligkeit in Jahren) | |

Laufzeitenverteilung (in Monaten vertraglich)

| Primärdeckung | Volumen | % |
|-----------------|-----------|-------------|
| ≤ 12 Monate | 0 | 0% |
| 12 - 36 Monate | 0 | 1% |
| 36 - 60 Monate | 2 | 7% |
| 60 - 120 Monate | 10 | 28% |
| ≥ 120 Monate | 22 | 64% |
| Summe | 35 | 100% |

| Emissionen | Volumen | % |
|-----------------|----------|-----------|
| ≤ 12 Monate | | 0% |
| 12 - 36 Monate | | 0% |
| 36 - 60 Monate | | 0% |
| 60 - 120 Monate | | 0% |
| ≥ 120 Monate | | 0% |
| Summe | 0 | 0% |



2.7 Verteilung Zinsbindung nach Zinsderivaten

| Zinsderivate | Volumen |
|-------------------------------|---------|
| Zinsderivate in Deckungsstock | Nein |

| Primärdeckung | Volumen |
|---------------------------|-----------|
| Variabel, fix unterjährig | 11 |
| Fix, 1 - 2 Jahren | |
| Fix, 2 - 5 Jahren | 1 |
| Fix, > 5 Jahren | 23 |
| Summe | 35 |

| Emissionen | Volumen |
|---------------------------|----------|
| Variabel, fix unterjährig | |
| Fix, 1 - 2 Jahren | |
| Fix, 2 - 5 Jahren | |
| Fix, > 5 Jahren | |
| Summe | 0 |

3. INFORMATIONEN ZUR ERSATZDECKUNG

Anzeigeeinheit in Mio. EUR - ausgenommen "Anzahl"

| Ersatzdeckung Überblick | Volumen |
|---|----------------|
| Geld, Einlagen | |
| Wertpapiere des Anlagevermögens | 0,5 |
| davon Nationalbank fähig | |
| Summe | 0,5 |
| Ersatzdeckung (% von Emissionen) | n.a. |

| Wertpapiere nach Volumen | Volumen | Anzahl |
|---------------------------------|----------------|---------------|
| ≤ 1.000.000 | 0,5 | 1 |
| 1.000.000 - 5.000.000 | | |
| ≥ 5.000.000 | | |
| Summe | 0,5 | 1 |

| Ersatzdeckung nach Währung | Volumen | % |
|-----------------------------------|----------------|-------------|
| EUR | 0,5 | 100% |
| Summe | 0,5 | 100% |

| Verteilung nach Ländern | Volumen | % |
|--------------------------------|----------------|-------------|
| EU Staaten | 0,5 | 100% |
| Österreich | 0,5 | 100% |
| Summe | 0,5 | 100% |